

“Supporto e formazione per una prestazione di eccellente efficienza energetica” (STEEEP) è un progetto europeo triennale che aiuta le piccole e medie imprese (PMI) europee provenienti da diversi settori a ridurre il consumo di energia e a diventare efficienti dal punto di vista energetico. Circa 600 imprese provenienti da 10 paesi hanno deciso di ridurre i costi della bolletta mediante l’attuazione di una strategia di gestione energetica. Diventa tu il prossimo a sperimentare un aumento “STEEEP” nel tuo risparmio energetico!

Visita www.steep.eu

Ci trovi su 



© 2014 Stampato su carta riciclata al 100%

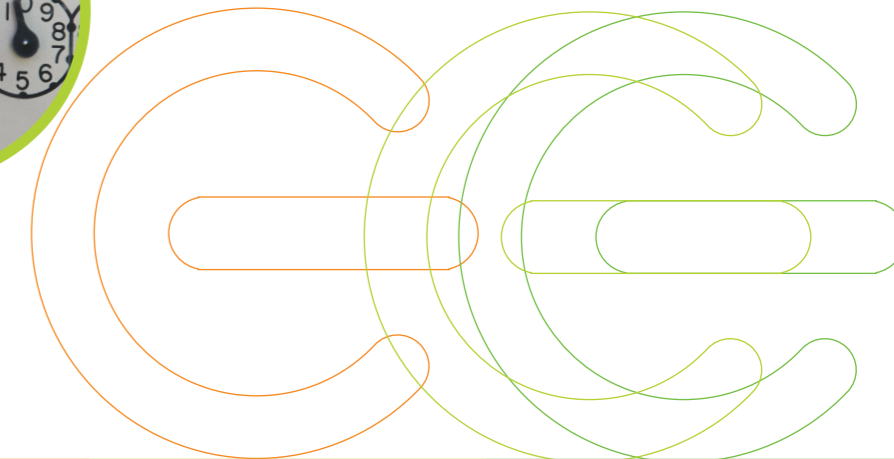
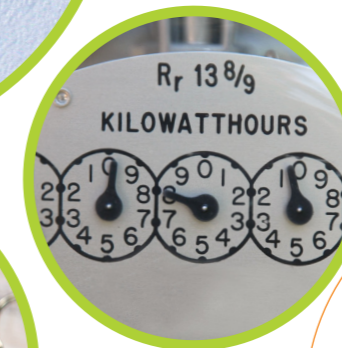
steep

Support & Training for an Excellent Energy Efficiency Performance



10 consigli per ridurre il consumo di energia

Inizia subito a risparmiare



Co-funded by the Intelligent Energy Europe Programme of the European Union

e coordinato da



I costi energetici sono gestibili! Avere un’alta efficienza energetica rende l’azienda più competitiva. Inoltre, riduce l’impatto ambientale dell’impresa e aumenta la sua sostenibilità, permettendo di migliorare il marchio e la reputazione.

Scopri alcune misure facili, a basso costo e altamente efficaci che la tua azienda potrà utilizzare per risparmiare energia.

La responsabilità per il contenuto di questo documento è degli autori. Esso non riflette necessariamente l’opinione dell’Unione Europea. Né il EASME né la Commissione Europea sono responsabili per l’uso che può essere fatto delle informazioni in esso contenute.

10 consigli per ridurre il consumo di energia



Support & Training for an Excellent Energy Efficiency Performance

1

Spegni!

Accendi la luce solo se necessario e riduci la luminosità ai livelli minimi richiesti - Spegni le luci quando non sono necessarie: in aree non occupate, di notte, durante i fine settimana. Usa prese multiple per disattivare più elementi con un semplice "click". Installa sensori di presenza nelle aree comuni e in quelle utilizzate saltuariamente.

2

Rendi la tua giornata di lavoro efficiente

Sfrutta la luce naturale quanto più possibile e scegli colori chiari per le pareti. Pulisci le finestre e lascia che la luce del sole entri. Spolvera le lampade almeno una volta l'anno e scegli lampadine a basso consumo energetico, come CFL o LED: durano di più di quelle a incandescenza e consumano meno energia.

3

Spegni le apparecchiature per ufficio

Stampanti, computer (anche i monitor), fotocopiatrici, fax: spegnili quando non in uso, durante la notte o i fine settimana. "Una fotocopiatrice lasciata accesa durante la notte utilizza energia sufficiente per produrre oltre 1500 copie" (fonte: Carbon Trust). Imposta lo screensaver in modalità nero. Configura le funzionalità di risparmio energetico sulle apparecchiature per ufficio.

4

Regola i termostati

Abbassa la temperatura del riscaldamento di 1 grado e viceversa aumenta la temperatura del sistema di aria condizionata di 1 grado. Questo si tradurrà in circa il 6% di risparmio energetico. Spegni il sistema di aria condizionata e di riscaldamento nei periodi di completa inattività e nelle zone non occupate. Imposta la tua acqua calda a 55 ° C invece di 60 ° C. Chiudi porte e finestre quando il riscaldamento o l'aria condizionata è in funzione.

5

Passa a una refrigerazione più intelligente

Abbassa la temperatura di condensazione e assicurati che le porte delle zone raffreddate siano chiuse e che la guarnizione della porta sia ben aderente quando il sistema è in funzione. Cerca di limitare la presenza di elementi di raffreddamento in punti caldi o vicino ad impianti di riscaldamento. Accertati che l'aria possa circolare bene intorno e sopra le unità di refrigerazione per garantire una corretta ventilazione.

6

Esegui una manutenzione regolare

Pulisci o cambia i filtri degli impianti di riscaldamento, ventilazione e condizionamento (HVAC) frequentemente (una volta al mese se la vostra azienda si trova in un'area industriale in cui l'aria è particolarmente inquinata). I filtri sporchi causano un sovraccarico di lavoro all'attrezzatura per mantenere caldo o freddo. Quelli puliti migliorano le prestazioni delle apparecchiature esistenti e le condizioni di lavoro.

7

Ottimizza il sistema di aria compressa

Assicurati che il sistema di aria compressa sia in funzione solo quando l'impianto è in uso e che sia impostata la pressione minima di esercizio. La riduzione della pressione di 0,5 bar significa 3,5% in meno di consumo di energia. Scollega qualsiasi sistema ad aria compressa che non sia più in uso. Rileva la presenza di eventuali perdite.

8

Sii efficiente sin dall'inizio

Includi criteri di efficienza energetica nella scelta di nuove attrezzature. Passa a strumenti dotati di tecnologia ad alta efficienza e a risparmio energetico (caldaie a basso consumo, lampadine ad alta efficienza energetica, etc.) - la classe di consumo energetico dell'UE ti aiuta a scegliere i prodotti che fanno risparmiare energia e denaro.

9

Monitora il consumo di energia

Leggi i tuoi contatori e tieni traccia regolare del consumo di energia. Confronta i dati sui consumi per valutare l'efficacia dei tuoi sforzi di risparmio energetico. Per fare questo prendi in considerazione l'installazione di contatori intelligenti.

10

Confronta le offerte

Scegli il contratto e il tipo di energia che meglio si adatta alle tue esigenze e considera il passaggio ad una tariffa di energia elettrica rinnovabile per la tua attività. I "Contratti di rendimento energetico" possono aiutarti a finanziare e realizzare investimenti di efficienza energetica più ambiziosi.